

**OPINIA Nr: 2263**

z dnia: 2025/04/15

Wykonawca opinii : Dom Brokerski Negocjator w Elblągu

Zleceniodawca: SOSW NR 2

Adres: ul. POLNA 8/A, 82-300 ELBLĄG

Zlec. pismo, znak: piemne

z dnia: 2025/04/07

Właściciel: SOSW NR 2

Adres: ul. POLNA 8/A, 82-300 ELBLĄG

Zadanie: Określenie wartości rynkowej pojazdu do jego sprzedaży

**PODSTAWA OPINII****Przedmiotowa Opinia została sporządzona w oparciu o:**

1. Zlecenie pisemne z dnia **07.04.2025r**
2. Numer VIN odczytany z pola numerowego porównany do zgodności z danymi zawartymi w przedłożonym oryginale dowodu rejestracyjnego o cechach **BAK1526646** wydany przez Prezydenta Miasta Elbląga.
3. Badanie organoleptyczne wykonane w dniu **14.04.2025R** na terenie SOSW Nr 2 w Elblągu przy ul. Polnej 8A.
4. Informacje ustne udzielone przez osobę upoważnioną przez zleceniodawcę.
5. System ekspercki Info-Ekspert według bazy danych miesiąc kwiecień 2025r.
6. Analiz ofert sprzedaży pojazdów o zbliżonych parametrach techniczno eksploatacyjnych dostępnych na internetowych portalach aukcyjnych, o porównywalnych parametrach techniczno eksploatacyjnych oraz porównywalnym przebiegu km.
  - [www.olx.pl](http://www.olx.pl)
  - [www.otomoto.pl](http://www.otomoto.pl)
  - [www.autoline.com.pl](http://www.autoline.com.pl)
  - [www.allegro.pl](http://www.allegro.pl)
- Do ustalenia wartości bazowej i porównania przyjęto pojazdy sprawne do eksploatacji.
7. Informacje ustne udzielone przez upoważnionego pracownika zleceniodawcy Opinii.
8. Bazy danych systemu eksperckiego Audatex w zakresie identyfikacji modelu pojazdu oraz jego wyposażenia.
9. Wiedza oraz doświadczenie zawodowe wykonawcy Opinii.

**DANE IDENTYFIKACYJNE POJAZDU**

Dane: [D] IV-2025

Marka: RENAULT

Rok produkcji: 2004

Model: Trafic 1.9 dCi MR`01 E3 3.0t

Wersja: L2H1P2

Nr rejestracyjny: NE28399

Rodzaj pojazdu: Samochód ciarowy do 3.5t

VIN: VF1JLBCB64V208672

Nr INFO-EKSPERT	031-01554
Data pierwszej rejestracji	2004/03/31
Data wa no ci badania technicznego	2026/01/09
Wskazanie drogomierza	268021 km
Okres eksploatacji pojazdu (04/03/31-25/04/15)	252 mies.
Opis rodzaju pojazdu	Sam. osobowy typu kombi do przewozu osób
Charakter wykorzystania	Przewóz osób
Kolor powłoki lakierowej, (rodzaj lakieru)	Srebrny 2-warstwowy z efektem metalicznym
Dop. masa całkow. / Ładowność	2960 kg / 1060 kg
Rodzaj nadwozia	kombi (uniwersalne) 4 drzwiowe 9 osobowe
Liczba osi / Rodzaj napędu / Skrzynia biegów	2 / przedni (4x2) / manualna
Zawieszenie osi / Rozstaw osi	sprężyny / 3498 mm
Oznaczenie silnika	F9Q-760
Jednostka napędowa	z zapłonem samoczynnym
Pojemność / Moc silnika	1870 ccm / 74kW (101KM)
Doładowanie	Turbosp. z chłodn. powietrza
Liczba cylindrów / Układ cylindrów	4 / rzędowy
Norma spalin	E3
Długość / Szerokość / Wysokość	5182 mm / 1904 mm / 1944 mm

WYPOSAŻENIE STANDARDOWE (2003.05-2004.02)

L.p.	Nazwa elementu wyposażenia	L.p.	Nazwa elementu wyposażenia
1	ABS - system zapobiegający blokowaniu kół	12	Poduszka powietrzna kierowcy
2	Drzwi tylne przeszkłone otwierane 180 stopni	13	Przeszklenie pojazdu
3	Fotel kierowcy z regulacją wysokości	14	Skrzynia biegów 6-stopniowa
4	Fotel pasażera podwójny	15	Szyba tylna ogrzewana
5	Fotele w drugim rzędzie z pasami bezpieczeństwa 3 szt.	16	Szyby przyciemniane
6	Fotele w III rzędzie	17	Wiatło dodatkowe STOP
7	Immobilizer	18	Tapicerka Tortella
8	Kołpaki kół ozdobne	19	Uchwyty do mocowania ładunku składane 4 szt.
9	Korektor siły hamowania	20	Wspomaganie układu kierowniczego
10	Obrotomierz	21	Wycieraczka szyby tylnej
11	Ogrzewanie z zamkniętym obiegiem powietrza	22	Zamek centralny zdalnie sterowany
L.p.	Nazwa pakietu / elementu pakietu wyposażenia standardowego		
1	Drzwi boczne prawe przesuwane z szyb otwieranych Drzwi boczne prawe przesuwne przeszkłone Szyba w drzwiach prawych przesuwanych otwierana		

WYPOSAŻENIE DODATKOWE

L.p.	Nazwa elementu wyposażenia	Wartość [PLN]
1	+Autoalarm	60
2	+Bagażnik dachowy z drabinką	0
3	Klimatyzacja	484
4	Lakier metalizowany	94
5	Pakiet Elektryczny poz.911,231,3122 (dopłata) Zamek centralny Lusterka zewnętrzne regulowane elektrycznie Lusterka zewnętrzne podgrzewane elektrycznie Szyby regulowane elektrycznie	229
6	wiatła p/mgielne przednie	47

STAN TECHNICZNY POJAZDU

W dniu 14.04.2025r. w siedzibie SOSW w Elblągu przy ul. Polnej 8A w obecności upoważnionego pracownika zleceńdodacy przeprowadzono badanie organoleptyczne samochodu **Renault Trafic nr rej. NE28399**. W trakcie badania stwierdzono:

1. Liczne ogniska korozji perforacyjnej kabiny pojazdu z ubytkami powłoki lakierniczej w strefie korozji.

- 2. Penetracja powietrza w miejscach wklejenia szyb bocznych po stronie lewej oraz prawej.
- 3. Widoczne zapocenia w miejscach wycieków płynów technicznych.
- 4. Wyposażenie wnętrza kabiny z tapicerki foteli oraz wykładzina sufitów pobrudzone i porozrywane.
- 5. Wykładzina drzwi lewych porysowana.
- 6. Wykładzina drzwi prawych porysowana.
- 7. Wykładzina zderzaka przedniego porysowana oraz odbarwiona.
- 8. Konsola wskaźników deski rozdzielczej porysowana i zabrudzona.
- 9. Szyba czołowa porysowana z licznymi punktowymi odbiciami powłoki zewnętrznej.
- 10. Tarcze kół szt. 4 skorodowane w znacznym stopniu.
- 11. Klosze lamp oświetlenia zewnętrznego porysowane oraz zmatowiałe.
- 12. Pojazd uruchomiono bez zastrzeżeń.
- 13. Nie wykonywano jazdy technicznej pojazdem.
- 14. Zawieszenie pojazdu wyeksploatowane proporcjonalnie do okresu jego eksploatacji i przebiegu km.
- 15. Układ kierowniczy w stanie proporcjonalnym do okresu eksploatacji oraz przebiegu km.
- 16. Układ hamulcowy - nie badano. Według otrzymanej informacji sprawny technicznie.
- 17. Powłoka lakiernicza w wielu miejscach porysowana
- 18. Wykładzina zderzaka przedniego połamana i porysowana warstwa tworzywa.

=====

KOREKTY		
WARTO BAZOWA NETTO (251 mies.) *		18 000 PLN
KOREKTA ZA WYPOSAŻENIE DODATKOWE		914 PLN
<i>Wyposażenie pojazdu powoduje powiększenie wartości pojazdu, gdy jest wyposażeniem ponadstandardowym oraz jest sprawne, czyli zdolne do spełnienia swojej funkcji. Wielkość korekty wartości bazowej, zwróconej z wyposażeniem dodatkowym pojazdu została określona na podstawie udziału tego wyposażenia w wartości standardowo wyposażonego nowego pojazdu z uwzględnieniem amortyzacji pojazdu i zwróconej amortyzacji jego wyposażenia.</i>		
KOREKTA ZA PRZEBIEG		2 917 PLN
<i>Korekta uwzględnia wpływ przebiegu pojazdu na jego wartość. Wartość bazowa została określona dla przebiegu normatywnego 391 200 km. Zweryfikowany przebieg wycenianego pojazdu jest mniejszy od normatywnego o - 123 179 km. Powoduje to zastosowanie korekty wartości w wysokości 15,43%.</i>		
KOREKTY RÓŻNE		- 8 055 PLN
W tym:		[%] Wart. [PLN]
Stan utrzymania i dbałość o pojazd	-4,0	- 873
<i>Stan utrzymania i dbałość o pojazd mogą mieć wpływ na wartość rynkową pojazdu w przypadku, gdy stan wycenianego pojazdu istotnie odbiega od dobrego, odpowiedniego dla danego okresu eksploatacji i przebiegu. Stwierdzony ponadprzeciętnie dobry stan wiadomości o wyjątkowej dbałości o pojazd może stanowić podstawę korekty dodatniej wartości, stan gorszy od typowego dobrego - podstawą do korekty ujemnej.</i>		
<i>Wpływ stwierdzono: zabrudzenie tapicerki siedzenia nadwozia, zniszczenie tapicerki siedzenia nadwozia poprzez przepalenie tkanin, zabrudzone wykładziny wnętrza nadwozia, liczne zarysowania powłoki lakierowej nadwozia, liczne odpryski powłoki lakierowej poszycia nadwozia, łuski korozji na elementach poszycia nadwozia, zarysowania szyby czołowej, zarysowania szyb drzwiowych.</i>		
Zadana szacunkowa korekta z tytułu wcześniejszych napraw	-5,0	-1 091

Naprawy powypadkowe samochodów szczególnie, w pierwszych latach eksploatacji mogą powodować obniżenie ich wartości w odniesieniu do pojazdów bezwypadkowych. Poziom utraty wartości może wzrastać w przypadku niskiej jakości naprawy i odpowiednio maleć w nowych pojazdach naprawianych z zachowaniem norm naprawczych producenta pojazdu. W pojazdach wieloletnich profesjonalnie wykonane naprawy powypadkowe mogą powodować usprawnienie pojazdu w stosunku do jego stanu technicznego jak przed szkodą (awarią) i skutkować wzrostem ich wartości.

W bazie danych pojazdu systemu eksperckiego AUDATEX odnotowano 3 szkody (naprawy pojazdu)

08.11.2021

22.03.2013

09.03.2016

Brak danych o zakresie i wysokości napraw.

Szczególny charakter eksploatacji -5,0 -1 091

Negatywny wpływ na wartość rynkową może mieć użytkowanie pojazdu w nietypowych warunkach, jak też w nietypowy sposób, np.: do nauki jazdy, do jazdy sportowych i testowych, samochodu osobowego do celów zarobkowych, czy stała jazda z przyczepą przez samochód osobowy lub terenowy, itp. Wielkość tej korekty szacuje się w zależności od intensywności i okresu eksploatacji pojazdu w szczególny sposób.

Konieczne naprawy pojazdu -22,9 -5 000

Konieczność wykonania naprawy wycenianego pojazdu jest podstawą do obniżenia jego wartości w stosunku do wartości pojazdu sprawnego. O wielkości korekty decyduje koszt naprawy przywracającej pojazd do stanu technicznego odpowiedniego do okresu użytkowania pojazdu, jego przebiegu i ogólnego stanu technicznego.

Pojazd posiada liczne ogniska korozji perforacyjnej zlokalizowane w strefie :

1. Nadkola wewnętrzne tylne lewego.
2. Nadkola wewnętrzne tylne prawego.
3. Szkieletu wewnętrznych drzwi przednich lewych.
4. Szkieletu wewnętrznego drzwi przednich prawych.
5. Poszycia wewnętrznej progu przedniego lewego.
6. Poszycia wewnętrznego progu przedniego prawego.
7. Poszycia boku tylnego lewego w strefie oprofilowania koła.

Szyby stałe boku lewego i prawego z widocznymi ładami penetracji powietrza (wymagają demontażu i ponownego montażu).

**Wartość rynkowa netto wyżej zidentyfikowanego pojazdu, określona na dzień wykonania opinii wynosi:**  
**13800 PLN**

(słownie: trzynaście tysięcy osiemset złotych)

**Wartość określono na podstawie:**

- notowa wartości rynkowych ustalonych przez wykonawcę opinii,
- korekty mających wpływ na wartość pojazdu.

**do opinii nr: 2263**

## DANE IDENTYFIKACYJNE POJAZDU

Dane: [D] IV-2025

Rok produkcji: 2004

Nr rejestracyjny: NE28399

Rodzaj pojazdu: Samochód ci ąarowy do 3.5t

[illegible][illegible]

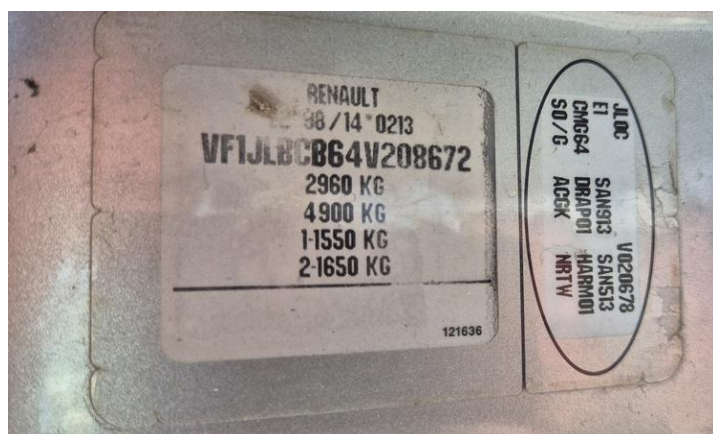
20250415 115755

20250415 115814

[illegible]

20250415\_115856

20250415\_121003



20250415 121025

20250415 120311





20250415\_120322



20250415\_120333



20250415\_120428



20250415\_120442



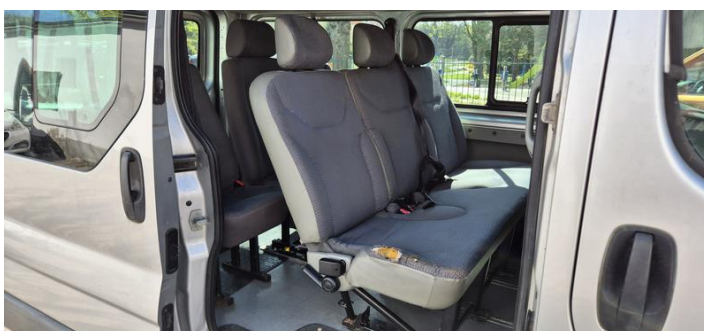
20250415\_120450



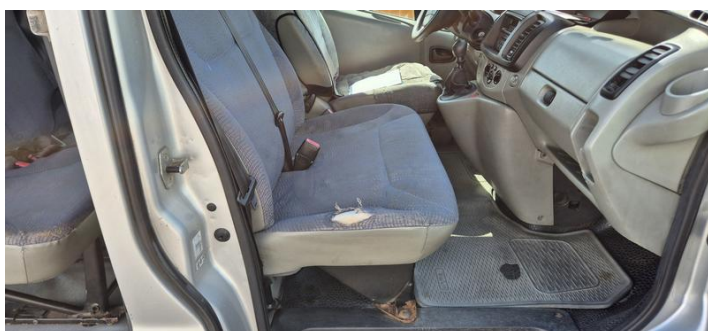
20250415\_120501



20250415\_120512



20250415\_120525



20250415\_120533

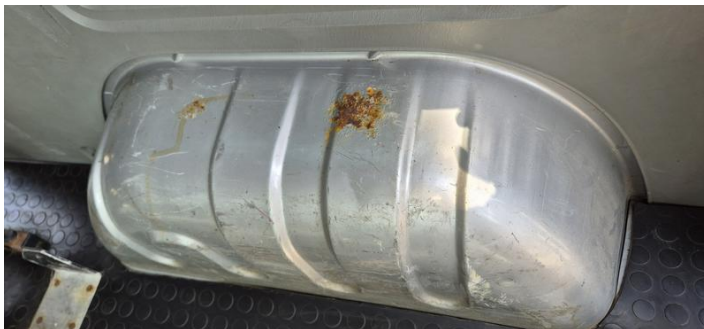


20250415\_120551





20250415\_120557



20250415\_120603



20250415\_120608



20250415\_120627



20250415\_120636



20250415\_120714



20250415\_120721



20250415\_120757



20250415\_120820



20250415\_120901





20250415\_120913



20250415\_120924



20250415\_121427



20250415\_121435



**ARKUSZ USTALENIA WARTO CI POJAZDU**

do opinii nr: 2263

z dnia: 2025/04/15

Wykonawca opinii : Dom Brokerski Negocjator w Elblągu

Zleceniodawca: SOSW NR 2

Adres: ul. POLNA 8/A, 82-300 ELBLĄG

Zlec. pismo, znak: pienne

z dnia: 2025/04/07

Właściciel: SOSW NR 2

Adres: ul. POLNA 8/A, 82-300 ELBLĄG

Zadanie: Określenie wartości rynkowej pojazdu do jego sprzedaży

**DANE IDENTYFIKACYJNE POJAZDU**

Dane: [D] IV-2025

Marka: RENAULT

Rok produkcji: 2004

Model: Trafic 1.9 dCi MR`01 E3 3.0t

Wersja: L2H1P2

Nr rejestracyjny: NE28399

Rodzaj pojazdu: Samochód ciężarowy do 3.5t

Nr IE: 031-01554

**USTALENIE WARTO CI POJAZDU**

Ostatnia cena nowego pojazdu: 82 520 PLN netto na 09/2006

**KATALOG WARTO CI BAZOWYCH (NETTO):**

rok	mies.	wart. z katal. [PLN]	wart. zadana [PLN]	
2004	05		18000	
WARTO BAZOWA NETTO (251 mies.) *				18 000 PLN
Normatywny okres eksploatacji				251 mies.
DATA PIERWSZEJ REJESTRACJI (rok/mies/dn)				2004/03/31
Rzeczywisty okres eksploatacji				252 mies.

**LISTA WYPOSAŻENIA:**

Lista wyposażenia na podstawie informacji z bazy danych na okres: 2003.05-2004.02

**WYPOSAŻENIE DODATKOWE:**

L.p.	Nazwa elementu wyposażenia	wta	data zam.	wpa	[%]	Wsp.	Wart. [PLN]
1	+Autoalarm	0,75			0,70	0,47	60
2	+Bagażnik dachowy z drabinką	1,00			0,00	0,30	0
3	Klimatyzacja	0,25			3,26	0,82	484
4	Lakier metalizowany	1,00			1,74	0,30	94
5	Pakiet Elektryczny poz.911,231,3122 (dopłata)	0,50			1,96	0,65	229
	Zamek centralny						
	Lusterka zewnętrzne regulowane elektrycznie						
	Lusterka zewnętrzne podgrzewane elektrycznie						
	Szyby regulowane elektrycznie						
6	Wiatła p/miękkie przednie	1,00			0,87	0,30	47
KOREKTA ZA WYPOSAŻENIE DODATKOWE							914 PLN
KOREKTA ZA WYPOSAŻENIE							914 PLN po korekcie: 18 914 PLN

+ - element zadany z listy ogólnej lub dodany jako nowy element przez wyceniacz cego

Przebieg normatywny	391 200 km
Przebieg rzeczywisty odczytany	268 021 km
KOREKTA ZA PRZEBIEG	2 917 PLN po korekcie: 21 831 PLN

**ZASTOSOWANE KOREKTY RÓ NE:**

Opis korekty	[%]	Wart. [PLN]
Stan utrzymania i dbałość o pojazd	-4,0	- 873
Zadana szacunkowa korekta z tytułu wcześniejszych napraw	-5,0	-1 091
Szczególne warunki eksploatacji	-5,0	-1 091
Konieczne naprawy pojazdu	-22,9	-5 000
<b>KOREKTY RÓ NE</b>		<b>- 8 055 PLN po korekcie: 13 776 PLN</b>

**STAN OGUMIENIA:**

O	Koło	Cena	Zuż.	Bieżnik	Koło	Cena	Zuż.	Bieżnik	Koło	Cena	Zuż.	Bieżnik	Koło	Cena	Zuż.	Bieżnik
		[PLN]	[%]	[mm]		[PLN]	[%]	[mm]		[PLN]	[%]	[mm]		[PLN]	[%]	[mm]
Przednia					Lewe:	0	50	0					Prawe:	0	50	0
Tylna					Lewe:	0	50	0					Prawe:	0	50	0

**UWAGI****Wykonawca Opinii zastrzega:**

1. Nie wykonywał jazdy technicznej pojazdem będącym przedmiotem Opinii.
2. Z uwagi na ogólny stan pojazdu w warunkach parkingowych, nie ponosi odpowiedzialności za wady oraz uszkodzenia ukryte pojazdu których stwierdzenie wymagałoby badania pojazdu w warunkach specjalistycznych (serwisowych).
3. Nie ponosi odpowiedzialności za prawdziwość informacji otrzymanych w trakcie badania pojazdu, dotyczących jego stanu technicznego.
4. Nie ponosi odpowiedzialności za prawdziwość odczytanego w trakcie badania pojazdu przebiegu km.
5. Nie są mu znane szczegóły oraz historia eksploatacji pojazdu.
6. Przedmiotowa Opinia została sporządzona w celu zbadania pojazdu i w takiej formie nie może być traktowana jako określenie szczegółowego stanu technicznego badanego pojazdu.
7. Opinię sporządzono w trzech jednobrzmiących egzemplarzach przekazanych zlecającemu Opinii. Wersję elektroniczną przekazano zlecającemu Opinii z prawem jej kopiowania w zależności od wymaganych potrzeb.

=====

Na tym Opinie zakończono

**WARTOŚĆ RYNKOWA NETTO PO ZAOKRĄGLENIU** ..... **13 800 PLN**